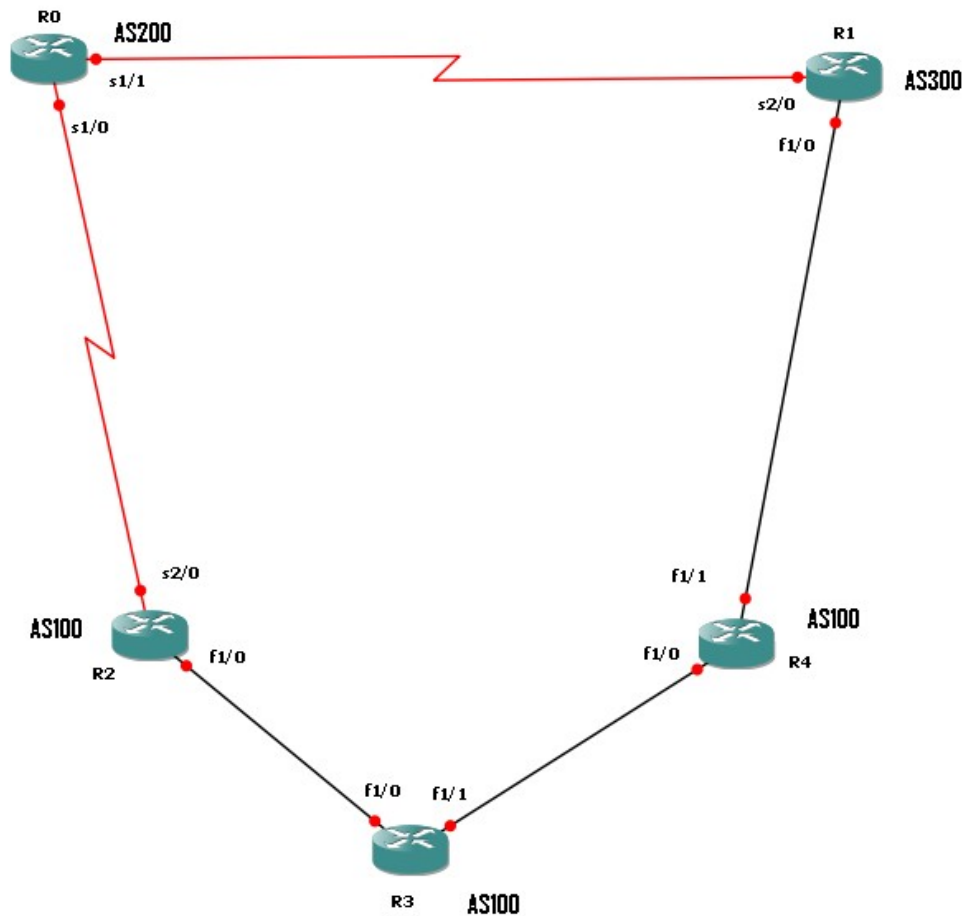


## TEMA4: BGP



- I) Configurati toate interfețele routerelor. Pe fiecare router configurati cate o interfata Loop1
- II) Configurati adiacente BGP intre R2, R3 si R4. Verificati faptul ca adiacentele se stabilesc corect.
- III) Anuntati interfata loop de pe R0 in BGP, astfel incat aceasta sa apara in tabela BGP cu origine interna (i). Verificati ca R2 primeste ruta catre subnetul respectiv. Faceti acelasi lucru cu interfata loop de pe R1 si verificati de pe R4
- IV) Pentru a creste securitatea AS100, autentificati toate sesiunile eBGP pornite din AS100 folosind md5 si parola "cisco"
- V) Pentru AS100, legatura R4-R1 reprezinta legatura principala. Configurati routerule din AS100 astfel incat tot traficul care paraseste ASul sa foloseasca legatura R4-R1.
- VI) Folosindu-va de atributul AS\_PATH, filtrati rutele anuntate de catre R0.